

# INDUSTRIËLE POORTEN



**WIŚNIEWSKI**

POORTEN | RAMEN | DEUREN | AFSLUITINGEN

## ROLPOORTEN BR-100

**Toepassing:** De industriële rolpoort is bestemd voor gebruik in magazijngebouwen, industriële gebouwen en commerciële gebouwen. De poort is opgebouwd uit aluminium profielen die gevuld zijn met polyurethaanschuim en geïntegreerde 3x400 V-aandrijvingen op een beweegbare as. De poort is afgedicht langs de volledige omtrek.

### RUIMTEBESPARING

Perfect voor gebouwen waar ruimtebesparing belangrijk is of waar er geen mogelijkheid is om plafondrails te monteren. Het poortblad neemt na het wikkelen op de as weinig ruimte in beslag net achter de dorpel. Hierdoor verkrijgt men vrije ruimte onder het plafond en aan de zijkanten.

### ANTI-CORROSIVITEIT

Het poortblad en de rails zijn gemaakt uit aluminium – een materiaal waarvan de technische parameters en weersbestendigheid voordelen zijn die niet te vergelijken zijn met andere materialen.

### BETROUWBAARHEID

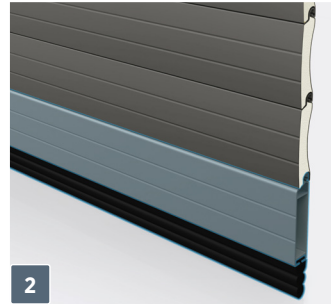
De beweegbare as (standaarduitrusting), die beweegt op mobiele consoles, is een oplossing die de tijd van een probleemloze werking verlengt en waardoor de bediening van de poort betrouwbaar, veilig en stil is. Tijdens het wikkelen van het poortblad verandert zijn ligging ten opzichte van de dorpelmuur en garandeert op die manier het behoud van de rails van het bewegend poortblad in de as.



## CONSTRUCTIE



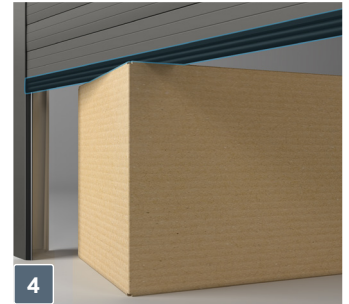
**Poortblad** – gemaakt uit aluminium profielen van 100 [mm] hoog en 25 [mm] dik, gevuld met CFK-vrij polyurethaanschuim.



**Bodemprofiel** – aluminium versterkingsprofiel van 115 [mm] hoog, standaard gelakt in de kleur van het poortblad.



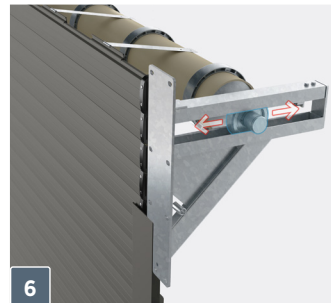
**Beschermkapjes** – zorgen voor een afstand tussen de profielen bij het oprollen van het poortblad, zodat de werking van de poort stil is en de levensduur aanzienlijk wordt verlengd.



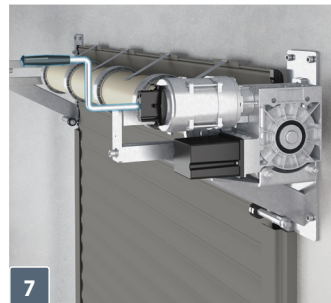
**Randbeveiligingsstrip** – gemonteerd in de bodemaftichting zorgt ervoor dat de poort stopt wanneer deze in contact komt met een obstakel en trekt zich terug naar open positie.



**Aluminium rails** – gemonteerd in het gebouw langs de zijranden van de opening, uitgerust met borstelaftichtingen en houders.



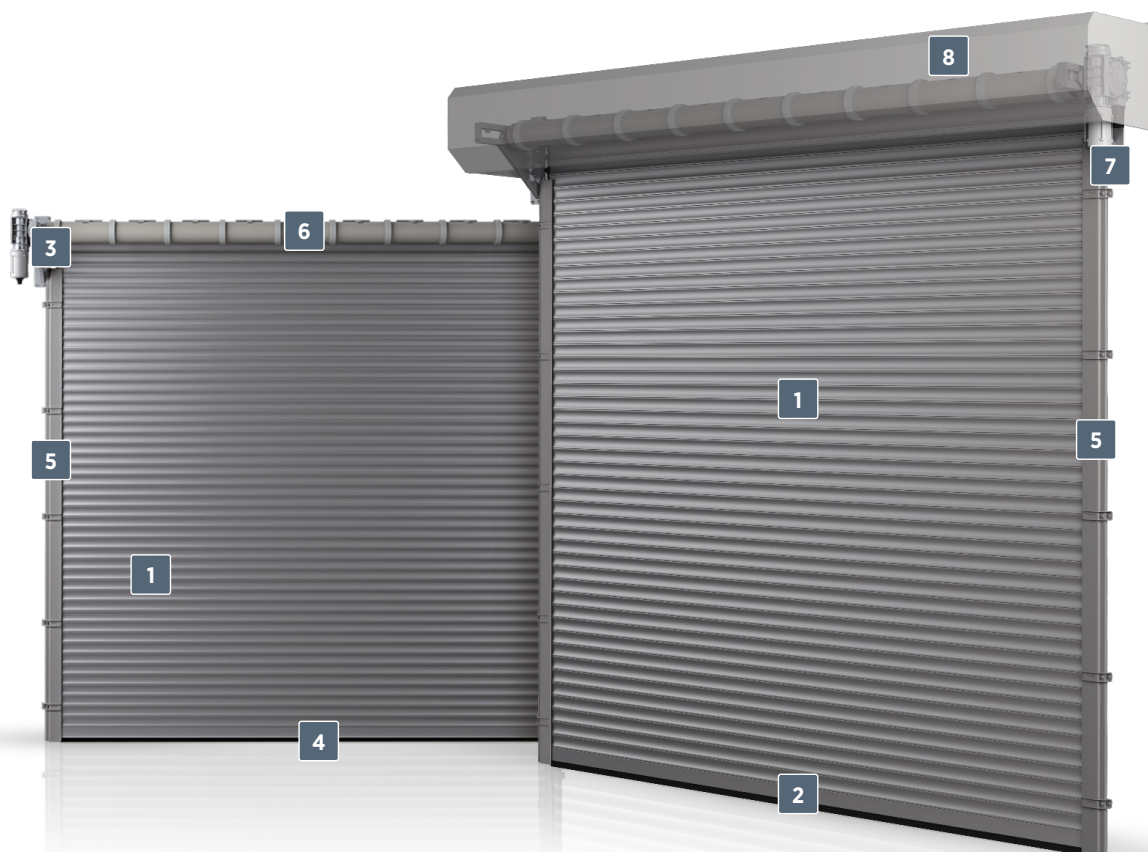
**Bewegende as** – tijdens het opwinden van het poortblad verandert de positie ten opzichte van de lateiwand, waardoor de looprails van het bewegende poortblad in de as worden gehouden.



**Noodopening van de poort** – in geval van een stroomstoring kan de poort manueel worden geopend met behulp van een op de aandrijving gemonteerde handslinger of kettingaandrijving voor noodopening.

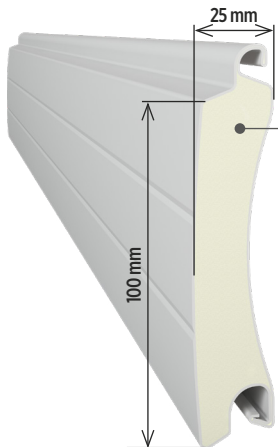


**Behuizing** – externe montage.



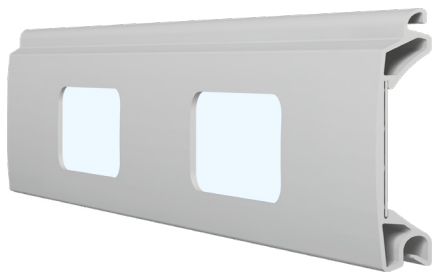


## PROFIELCONSTRUCTIE



### Een solide en duurzame constructie.

In het volledige gamma industriële poorten gebruiken we dezelfde ontwerpprincipes. Dankzij onze eigen productielijn van profielen, hebben we vertrouwen in de gebruikte componenten en hebben we volledige controle over hun kwaliteit. Speciale oplossingen, zoals houders aan de uiteinden van de profielen die voorkomen dat de profielen wegglijden en tegelijkertijd bescherming bieden tegen krasen, garanderen een langdurig gebruik van de poort.



**Aluminium profiel met beglazing (enkelwandig).**



**Aluminium geventileerd profiel (enkelwandig).**



**Aluminium verstevigend bodemprofiel van 115 [mm] hoog.**

## KLEUREN | STANDAARDKLEUREN



Op basis van de wensen en ideeën van onze klanten, die een duurzame, esthetische en originele look verwachten, bieden wij een breed gamma aan kleuren aan. Daardoor geven we de mogelijkheid om de kleur aan te passen aan de gevel, ramen of afwerkingselementen van het gebouw.

Voor klanten die op zoek zijn naar poorten in een unieke kleur hebben we een aanbod van meer dan 200 kleuren uit het RAL-gamma.



## WINDHAKEN

De hoge duurzaamheidsparameters van de poort danken we aan het gebruik van windhaken. Windhaken zijn een uitbreiding van de tussenstukken van de profielen. Tijdens de werking van de poort verplaatsen ze zich in de speciaal ontworpen geleiders, die extra versterkt zijn door middel van stabiliserende beugels. Windhaken worden standaard voorzien in poorten met een breedte van  $S_o > 5000$  mm. Bij poorten kleiner dan  $S_o \leq 5000$  mm kunnen windhaken optioneel gebruikt worden. **Poorten die uitgerust zijn met windhaken beschikken over windbelastingsklasse 3.**



### Windhaken.

Worden gebruikt in poorten met  $S_o > 5000$  [mm] in de standaarduitrusting. Gemonteerd in elk poortprofiel. Optioneel zijn de haken ook beschikbaar voor poorten met  $S_o \leq 5000$  [mm]. Poorten met windhaken beschikken over windweerstandsklasse 3.



### Verstergingsbeugels van de poortrails.

Worden achter de windhaken gemonteerd en versterken en stabiliseren bovendien de looprails.



### Aluminium versterkte looprails.

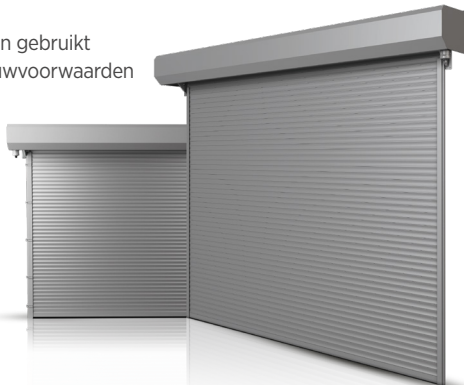
Geschikt voor gebruik met windhaken. Gemonteerd langs de zijranden van de opening, voorzien van borstelafdichtingen en glijders. Standaard gelakt in de kleur van het poortblad.

## EXTERNE MONTAGE VAN DE POORT

### Buitenmontage.

De mogelijkheid om de kast buiten te monteren wordt gebruikt wanneer de inbouwvoorwaarden de montage binnenshuis onmogelijk maken (bijv. wanneer er niet voldoende lateihoogte of zijruimte is). De vereiste van een externe montage is het beschermen van het mechanisme tegen ongunstige weersomstandigheden door middel van een behuizing. De kast beschermt het mechanisch oprolysteem van de poort samen met de elektrische aandrijving tegen stof, sneeuw en regen.

De kast kan ook binnen gebruikt worden, mits de inbouwvoorwaarden dat toelaten.



## DREMPELPROFIEL

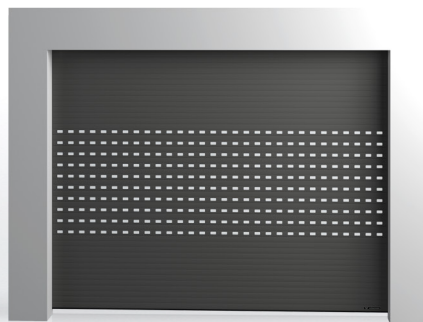
Deze oplossing biedt extra mogelijkheden bij de montage, bijvoorbeeld in situaties waarbij de uitgang van het gebouw rechtstreeks naar een weg met een helling leidt. Het extra onderprofiel is gemaakt van aluminium platen met een dikte van 1,5 [mm], geveerd in de kleur van de poort. Het hoogteverschil over de breedte van de poort kan variëren van 1 tot 200 [mm].



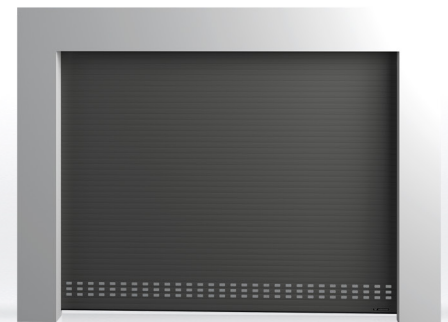
## POORT DESIGNS



Poort BR-100.



Poort BR-100 (voorbeeld beglazing).



Poort BR-100 met geventileerd profiel.



## MONTAGEMATEN

| BR-100 - standaarduitvoering      |   |
|-----------------------------------|---|
| Sj                                | So  |
| Hj                                | Ho - 200 [mm] <sup>(3)</sup>  |
| Nmin                              | 540 [mm] bij Ho ≤ 3000 [mm]<br>560 [mm] bij 3000 < Ho ≤ 4000 [mm]<br>580 [mm] bij 4000 < Ho ≤ 5000 [mm]<br>600 [mm] bij 5000 < Ho ≤ 6000 [mm]<br>660 [mm] bij 6000 < Ho ≤ 7200 [mm] |
| W <sub>1</sub> min                | 250 [mm]                      280 [mm] <sup>(2)</sup>   |
| W <sub>2</sub> min <sup>(1)</sup> | 600 [mm]                      630 [mm] <sup>(2)</sup>   |
| Emin                              | Nmin + 300 [mm]   |

Tab. 1. Bouwparameters - standaarduitvoering.

| BR-100 - interne asbeschermpak    |   |
|-----------------------------------|---|
| Sj                                | So  |
| Hj                                | Ho - 200 [mm] <sup>(3)</sup>  |
| Nmin                              | 690 [mm] bij Ho ≤ 3000 [mm]<br>710 [mm] bij 3000 < Ho ≤ 4000 [mm]<br>730 [mm] bij 4000 < Ho ≤ 5000 [mm]<br>750 [mm] bij 5000 < Ho ≤ 6000 [mm] |
| W <sub>1</sub> min                | 250 [mm]                      280 [mm] <sup>(2)</sup>   |
| W <sub>2</sub> min <sup>(1)</sup> | 600 [mm]                      630 [mm] <sup>(2)</sup>   |
| Emin                              | Nmin + 300 [mm]   |

Tab. 2. Bouwparameters - met interne asbeschermpak.

**So - breedte van de opening, bestelmaat,**  
Sj - breedte van de dagmaat na de montage van de poort,  
**Ho - hoogte van de opening, bestelmaat,**  
Hj - hoogte van de dagmaat na de montage van de poort,  
N - minimaal vereiste dorpel,  
W<sub>1</sub> - minimaal vereiste zijruimte,  
W<sub>2</sub> - minimaal vereiste zijruimte,  
E - minimale diepte van de ruimte met vrije ruimte onder het plafond.

| BR-100 - externe montage (behuizing) |   |
|--------------------------------------|---|
| Sj                                   | So  |
| Hj                                   | Ho - 200 [mm]   |
| Nmin                                 | 675 [mm]  |
| W <sub>1</sub> min                   | 330 [mm]                      360 [mm] <sup>(2)</sup> |
| W <sub>2</sub> min <sup>(1)</sup>    | 600 [mm]                      630 [mm] <sup>(2)</sup> |
| Emin                                 | Nmin + 300 [mm]                                       |

Tab. 3. Bouwparameters - externe montage (behuizing).

- <sup>(1)</sup> - Minimale zijruimte voor een vrije montage en demontage van de aandrijving.
- <sup>(2)</sup> - De poort is uitgerust met windhaken.
- <sup>(3)</sup> - Geen mogelijkheid om een volledige dagmaat te verkrijgen bij gebruik van de optie "kast - externe montage" voor poorten in de versie Automatik, Automatik S.



**Dagmaathoogte Hj = openingshoogte Ho - 200 [mm]. Er is geen mogelijkheid om een volledige dagmaat te verkrijgen bij gebruik van de optie "kast - externe montage" bij poorten in de versie Automatik, Automatik S.**

## MAATBEREIK

| Hoogte opening <sup>(4)</sup><br>(Ho) in [mm] tot | Breedte opening <sup>(4)</sup> (So) in [mm] tot |      |      |      |      |      |      |      |      |      |      |      |      |      |      |      |      |      |      |      |      |      |      |      |      |      |      |  |
|---|---|------|------|------|------|------|------|------|------|------|------|------|------|------|------|------|------|------|------|------|------|------|------|------|------|------|------|--|
|   | 1500  | 1750 | 2000 | 2250 | 2500 | 2750 | 3000 | 3250 | 3500 | 3750 | 4000 | 4250 | 4500 | 4750 | 5000 | 5250 | 5500 | 5750 | 6000 | 6250 | 6500 | 6750 | 7000 | 7250 | 7500 | 7750 | 8000 |  |
| 2000  |   |      |      |      |      |      |      |      |      |      |      |      |      |      |      |      |      |      |      |      |      |      |      |      |      |      |      |  |
| 2250  |   |      |      |      |      |      |      |      |      |      |      |      |      |      |      |      |      |      |      |      |      |      |      |      |      |      |      |  |
| 2500  |   |      |      |      |      |      |      |      |      |      |      |      |      |      |      |      |      |      |      |      |      |      |      |      |      |      |      |  |
| 2750  |   |      |      |      |      |      |      |      |      |      |      |      |      |      |      |      |      |      |      |      |      |      |      |      |      |      |      |  |
| 3000  |   |      |      |      |      |      |      |      |      |      |      |      |      |      |      |      |      |      |      |      |      |      |      |      |      |      |      |  |
| 3250  |   |      |      |      |      |      |      |      |      |      |      |      |      |      |      |      |      |      |      |      |      |      |      |      |      |      |      |  |
| 3500  |   |      |      |      |      |      |      |      |      |      |      |      |      |      |      |      |      |      |      |      |      |      |      |      |      |      |      |  |
| 3750  | --  | --   |      |      |      |      |      |      |      |      |      |      |      |      |      |      |      |      |      |      |      |      |      |      |      |      |      |  |
| 4000  | --  | --   |      |      |      |      |      |      |      |      |      |      |      |      |      |      |      |      |      |      |      |      |      |      |      |      |      |  |
| 4250  | --  | --   |      |      |      |      |      |      |      |      |      |      |      |      |      |      |      |      |      |      |      |      |      |      |      |      |      |  |
| 4500  | --  | --   |      |      |      |      |      |      |      |      |      |      |      |      |      |      |      |      |      |      |      |      |      |      |      |      |      |  |
| 4750  | --  | --   |      |      |      |      |      |      |      |      |      |      |      |      |      |      |      |      |      |      |      |      |      |      |      |      |      |  |
| 5000  | --  | --   |      |      |      |      |      |      |      |      |      |      |      |      |      |      |      |      |      |      |      |      |      |      |      |      |      |  |
| 5250  | --  | --   |      |      |      |      |      |      |      |      |      |      |      |      |      |      |      |      |      |      |      |      |      |      |      |      |      |  |
| 5500  | --  | --   |      |      |      |      |      |      |      |      |      |      |      |      |      |      |      |      |      |      |      |      |      |      |      |      |      |  |
| 5750  | --  | --   |      |      |      |      |      |      |      |      |      |      |      |      |      |      |      |      |      |      |      |      |      |      |      |      |      |  |
| 6000  | --  | --   |      |      |      |      |      |      |      |      |      |      |      |      |      |      |      |      |      |      |      |      |      |      |      |      |      |  |
| 6250  | --  | --   | --   | --   | --   | --   |      |      |      |      |      |      |      |      |      |      |      |      |      |      |      |      |      |      |      |      |      |  |
| 6500  | --  | --   | --   | --   | --   | --   | --   | --   |      |      |      |      |      |      |      |      |      |      |      |      |      |      |      |      |      |      |      |  |
| 6750  | --  | --   | --   | --   | --   | --   | --   | --   | --   |      |      |      |      |      |      |      |      |      |      |      |      |      |      |      |      |      |      |  |
| 7000  | --  | --   | --   | --   | --   | --   | --   | --   | --   | --   |      |      |      |      |      |      |      |      |      |      |      |      |      |      |      |      |      |  |
| 7200  | --  | --   | --   | --   | --   | --   | --   | --   | --   | --   | --   |      |      |      |      |      |      |      |      |      |      |      |      |      |      |      |      |  |

Bij poorten met een breedte van So > 5000 [mm] maken windhaken deel uit van de standaarduitrusting.

- A** Zwengel voor noodopening maakt deel uit van de standaarduitrusting (kettingtransmissie is optioneel).
- B** De kettingaandrijving voor noodopening (in plaats van de zwengel) maakt deel uit van de standaarduitrusting.



De poorten BR-100 kunnen niet worden gebruikt in collectieve garages en andere gebouwen, waar intensief gebruik wordt verwacht.

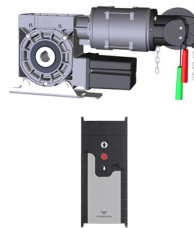
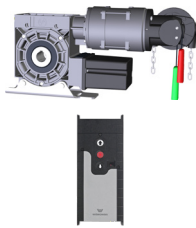
<sup>(4)</sup> - Bestelmaat.



## AUTOMATISATIESETS

De automatisatie in de industriële poorten van WISNIOWSKI is zodanig geconfigureerd om een onafgebroken betrouwbare werking te garanderen.

De aangeboden aandrijvingen en controllers van het gerenommeerde merk GfA bieden het hoogste gebruikscomfort en een langdurig gebruik.



| Technische gegevens | Totmann   | Automatik   |   | Automatik S                                       |
|---------------------|---|---|---|---|
| Besturing           | TS-959  | TS-970  | TS-971  | TS-981  |
| Hoofdvoeding        | 3x400 [V]; 50-60 [Hz]                             | 3x400 [V]; 50-60 [Hz]                             | 3x400 [V]; 50-60 [Hz]                             | 3x400 [V]; 50-60 [Hz]                             |
| Motorvoeding        | 3x400 [V]; 50 [Hz]                                | 3x400 [V]; 50 [Hz]                                | 3x400 [V]; 50 [Hz]                                | 3x400 [V]; 50 [Hz]                                |
| Eindschakelaar      | Elektronisch, toegankelijk van het operatorniveau | Elektronisch, toegankelijk van het operatorniveau | Elektronisch, toegankelijk van het operatorniveau | Elektronisch, toegankelijk van het operatorniveau |
| Display             | ja  | ja  | ja  | ja  |
| Noodopening         | ja  | ja  | ja  | ja  |
| Rotatiesnelheid     | 15 [r/min]; vast                                  | 15 [r/min]; vast                                  | 15 [r/min]; vast                                  | 15 [r/min]; vast                                  |
| Motorvermogen       | 0,4 / 1,1 [kW] <sup>(1)</sup>                     | 0,4 / 1,1 [kW] <sup>(1)</sup>                     | 0,4 / 1,1 [kW] <sup>(1)</sup>                     | 0,4 / 1,1 [kW] <sup>(1)</sup>                     |
| Nominale stroom     | 2,2 - 4,7 [A] <sup>(1)</sup>                      | 2,2 - 4,7 [A] <sup>(1)</sup>                      | 2,2 - 4,7 [A] <sup>(1)</sup>                      | 2,2 - 4,7 [A] <sup>(1)</sup>                      |

| Functies                             | Totmann | Automatik             |                       | Automatik S           |
|--------------------------------------|---------|-----------------------|-----------------------|-----------------------|
| Snel programmeren                    | ja      | ja                    | ja                    | ja                    |
| Obstakeldetectie                     | nee     | ja; veiligheidslijst  | ja; veiligheidslijst  | ja; veiligheidslijst  |
| Automatisch sluiten                  | nee     | ja; vanaf 1 ÷ 240 [s] | ja; vanaf 1 ÷ 240 [s] | ja; vanaf 1 ÷ 240 [s] |
| Vrijgave in de eindpositie           | nee     | nee                   | nee                   | nee                   |
| RWA - rook- en warmteafvoer          | nee     | nee                   | nee                   | ja                    |
| Toegangsbeheer                       | nee     | nee                   | nee                   | ja                    |
| Beheer externe verlichting           | ja      | ja                    | ja                    | ja                    |
| Gedeeltelijk openen van de poort     | nee     | ja                    | ja                    | ja                    |
| Cyclusteller                         | ja      | ja                    | ja                    | ja                    |
| Registratie van de laatste storingen | ja      | ja                    | ja                    | ja                    |

| Uitbreidingsmogelijkheid  | Totmann | Automatik |    | Automatik S |
|---|---------|-----------|----|-------------|
| Knipperlicht  | nee     | ja        | ja | ja          |
| LED signalisatielamp (rood - groen)                                     | nee     | ja        | ja | ja          |
| Mogelijkheid tot het aansluiten van fotocellen                          | nee     | ja        | ja | ja          |
| Aandrijving in de versie IP65   | nee     | ja        | ja | ja          |
| Module WSD - draadloze signaaloverdracht vanaf de optische contactlijst | nee     | nee       | ja | nee         |
| Veiligheidslichtgordijn   | nee     | ja        | ja | ja          |
| Beheer externe verlichting  | nee     | ja        | ja | ja          |
| Bewegingsdetector   | nee     | ja        | ja | ja          |
| Inductielus detector  | nee     | ja        | ja | ja          |
| Voorlopende fotocellen  | nee     | ja        | ja | ja          |
| Sirene  | nee     | ja        | ja | ja          |

<sup>(1)</sup> - afhankelijk van het type aandrijving.



## WISNIOWSKI CONNECTED

WISNIOWSKI Connected is een moderne en gratis app waarmee je je poorten op afstand kunt bedienen, waar je ook bent. De app is beschikbaar voor mobiele apparaten (Android, iOS) en in een webversie voor de pc op: <https://smart.wisniowski.pl>.



## GATE-CONTROLLER

Hiermee kan de automatisering van garagepoorten en toegangspoorten op afstand worden bediend, zodat de toegang tot het gebouw volledig onder controle is. Voor een goede werking moet het apparaat verbonden zijn met een stabiel 2,4 GHz Wi-Fi-thuisnetwerk. Er zijn geen extra poortjes of toegangspunten nodig. Het apparaat is verkrijgbaar met een ingebouwde antenne of met een externe antenne die wordt aanbevolen in zones met externe interferentie. De apparaten worden bestuurd via de WISNIOWSKI Connected app.



## EXTRA UITRUSTINGEN



### Cijferslot

Stelt de poort in werking met behulp van een individuele toegangscode. Kan buiten of binnen gemonteerd worden.



### Proximity kaartlezer

Maakt het mogelijk om de poort te bedienen met behulp van proximity kaarten of sleutelhangers. Het volstaat om de kaart/sleutelhanger aan de lezer te houden om de aandrijving van de poort te starten.



### Signalisatielamp

Vervult een waarschuwingsfunctie. Een oranje, knipperend licht geeft aan dat de poort in werking is.



### LED verkeerslicht

Zorgt voor een goede organisatie van het verkeer binnen de poort. De set bevat twee lampen: de groene en rode lamp informeert of de poort geopend of gesloten is.



### Externe sleutelschakelaar

De schakelaar maakt het mogelijk om de poort in werking te stellen met behulp van een sleutel. Het wordt aangeraden deze te gebruiken op plaatsen waar de toegang tot de poort gecontroleerd moet worden.



### Radarbewegingsmelder

De detector opent de poort automatisch indien er zich voor de oprit een auto of persoon bevindt.



### Akoestische signalisator

Vervult een waarschuwingsfunctie. De geluidssignalen informeren omtrent de werking van de poort.



### Afstandsbediening

Het werkt samen met de radio-ontvanger en maakt radiografische besturing van de WIŚNIOWSKI aandrijving mogelijk. Met één afstandsbediening kunnen vier verschillende poorten worden geopend.



### Fotocellen

Indien er zich in de dagmaat een obstakel bevindt dan wordt de infrarode straal onderbroken, waarna de poort stopt en terugkeert naar geopende stand.



### Trekschakelaar

Maakt sequentiële bediening van de poort mogelijk zonder het gebruik van de zender.



### Speciale besturing

Speciale besturing XL (versie IP 65).



## GALERIJ



Rolpoorten BR-100.



Rolpoorten BR-100.



Rolpoorten BR-100.



Rolpoorten BR-100 (binnenaanzicht).



Rolpoorten BR-100 (binnenaanzicht).



Rolpoorten BR-100.





## TECHNISCHE GEGEVENS

|   | BR-100  |
|---|---|
| Poortblad                                   | Profielen uit aluminium plaat, dubbelzijdig gelakt met polyesterverf, gevuld met PU-schuim met een hoge dichtheid $g=42\text{kg/m}^3$ zonder HCFC.  |
| Hoogte/dikte van het paneel                 | 100 [mm] / 25 [mm]  |
| Minimum aantal cycli                        | 20 000  |
| Warmtegeleidingscoëfficiënt                 | $U = 3,7 \text{ [W/m}^2\text{xK]}$ voor de poort 8000 x 6000 [mm] volgens de norm PN-EN 13241-1 p.4.4.5   |
| Waterdichtheid                              | klasse 2 – volgens de norm PN-EN 13241-1 p.4.4.2  |
| Windbelastingsklasse                        | klasse 2 – poort zonder windhaken klasse 3 – poort met windhaken volgens de norm PN-EN 13241-1 p.4.4.3  |
| Luchtdoorlaatbaarheid                       | klasse 2 – volgens de norm PN-EN 13241-1 p.4.4.6  |
| Indicatie akoestische isolatie              | $R_w = 20 \text{ [dB]}$ volgens de norm PN-EN ISO 717-1: 1999   |
| Type aandrijving / stroomvoorziening        | GfA serie SI / 3x400 V  |
| Console                                     | Mobiel (rijdend), staal verzinkt (overschilderbaar).  |
| Afdichtingen                                | De poort is afgedicht langs de volledige omtrekt (dubbele borstelafdichting in de geleiders, EPDM-afdichting in de onderste profielkamer, borstelafdichting in de dorpel.   |
| Beveiligingen                               | De speciale vorm van het paneel voorkomt het klemmen van de vingers, veiligheidsstrip aan de rand (bij poorten met elektrische aandrijving in de versie Automatik), elektromagnetische rem (voor poorten met een oppervlak groter dan $32\text{m}^2$ ), windhaken (voor poorten met een breedte groter dan 5000 [mm], noodopening (windas of transmissieketting) Optioneel: fotocellen, windhaken voor poorten met een breedte kleiner dan 5000 [mm].   |
| Extra uitrusting                            | Externe montage (behuizing), asbeschermpak, geventileerd paneel, beglaasd paneel, fotocellen, cijferslot, bewegingsmelder, signalisatielamp (geel), LED signalisatielamp (rood – groen), zender, geluidssignalisatie, magnetische kaartlezer, trekschakelaar, draadloos transmissiesysteem voor de veiligheidsstrip, aandrijving in de versie IP 65, telefoonbediening, kabelbreukbeveiliging, grendel (manuele vergrendeling), slot, latei afdichting. |
| Maximale breedte / hoogte van de poort [mm] | 8000 / 7200 [mm]  |
| Standaardkleuren                            | RAL 3000, RAL 5010, RAL 5012, RAL 7012, RAL 7016, RAL 8014, RAL 8019, RAL 9006, RAL 9007, RAL 9010  |
| Niet-standaardkleuren                       | Andere RAL-kleuren  |



# WIŚNIOWSKI

WIŚNIOWSKI Sp. z o.o. S.K.A.  
PL 33-311 Wielogłowy 153  
Tel. +48 18 44 77 111

[www.wisniowski.nl](http://www.wisniowski.nl)

Laat u inspireren!  
Ontdek de andere oplossingen van het merk WIŚNIOWSKI !



De voorgestelde producten in het fotomateriaal hebben vaak een speciale uitrusting en zijn niet altijd conform de standaarduitvoering • Deze technische kaart vormt geen offerte volgens het Burgerlijk Wetboek • De producent behoudt zich het recht wijzigingen door te voeren • OPGELET: de afgebeelde kleuren in deze folder zijn louter indicatief • Alle rechten voorbehouden • Reproductie en gebruik, zelfs gedeeltelijk, kan uitsluitend met schriftelijke toestemming van WIŚNIOWSKI Sp. z o.o. S.K.A. • BR-100/06.26/NL.